

PLAN LOCAL D'URBANISME

PL.U. DE LA COMMUNE DE REMIRE-MONTJOLY
Pièce 4b : RÈGLEMENT GRAPHIQUE AVEC PRESCRIPTION - ZOOM

ARRÊTÉ LE :

APPROUVÉ LE :

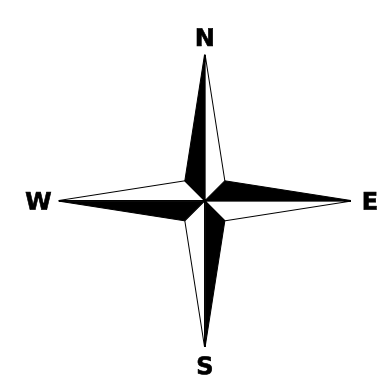
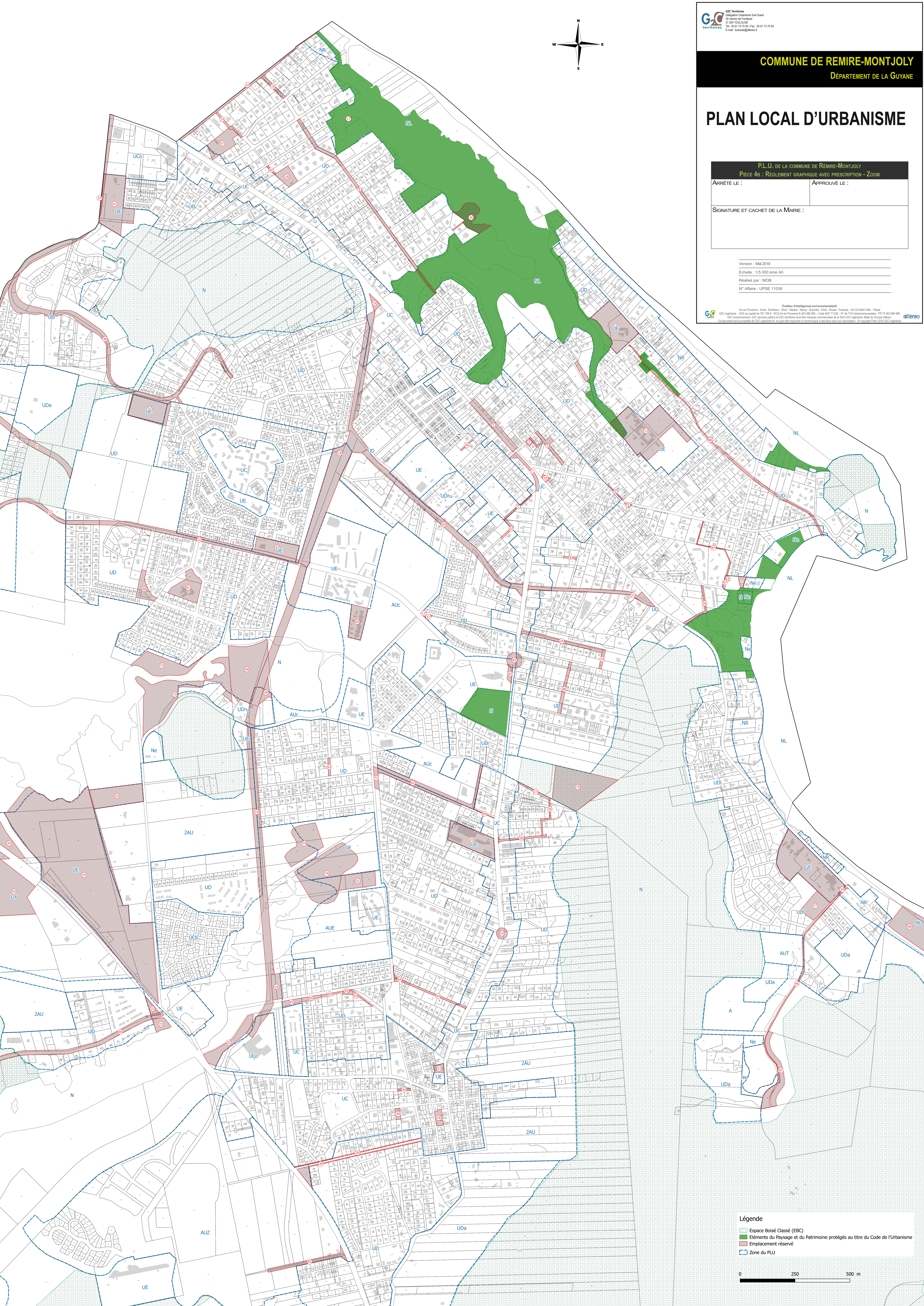
SIGNATURE ET CACHET DE LA MAIRIE :

Version : Mai 2018

Echelle : 1/5 000 ème AO

Réalisé par : MOB

N° Affaire : UPSE 11036



Légende

- Espace Boisé Classé (EBC)
- Éléments du Paysage et du Patrimoine protégés au titre du Code de l'Urbanisme
- Emplacement réservé
- Zone du PLU

0 250 500 m